

**BACCALAURÉAT GÉNÉRAL**

**Épreuve pratique de l'enseignement de spécialité physique-chimie**  
**Évaluation des Compétences Expérimentales**

Cette situation d'évaluation fait partie de la banque nationale.

**ÉNONCÉ DESTINÉ AU CANDIDAT**

NOM :	Prénom :
Centre d'examen :	n° d'inscription :

Cette situation d'évaluation comporte **quatre** pages sur lesquelles le candidat doit consigner ses réponses.

Le candidat doit restituer ce document avant de sortir de la salle d'examen.

Le candidat doit agir en autonomie et faire preuve d'initiative tout au long de l'épreuve.

En cas de difficulté, le candidat peut solliciter l'examineur afin de lui permettre de continuer la tâche.

L'examineur peut intervenir à tout moment, s'il le juge utile.

L'usage de calculatrice avec mode examen actif est autorisé. L'usage de calculatrice sans mémoire « type collègue » est autorisé.

**CONTEXTE DE LA SITUATION D'ÉVALUATION**

Un filtre est un circuit électrique dont le comportement dépend de la fréquence de la tension d'entrée. Il permet de privilégier ou d'éliminer certaines fréquences d'un signal.

Il n'existe pas un système électronique qui ne fasse appel à un filtre au moins. La plupart en comporte en grande quantité comme par exemple les systèmes de traitement d'images ou de sons, ou encore les systèmes de télécommunication.

Le filtrage est une forme de traitement de signal, obtenu en envoyant le signal à travers un ensemble de circuits électroniques. Il peut s'agir :

- soit d'éliminer ou d'affaiblir des fréquences parasites indésirables ;
- soit d'isoler dans un signal complexe la ou les bandes de fréquences utiles.

**Le but de cette épreuve est d'étudier le fonctionnement d'un filtre et de déterminer quel est le type de filtre étudié.**

## INFORMATIONS MISES À DISPOSITION DU CANDIDAT

### Quelques filtres utilisés en électronique

La manière la plus simple de réaliser physiquement un filtre est d'utiliser un circuit RC. Comme son nom l'indique, ce circuit est constitué d'un condensateur de capacité  $C$  et d'un conducteur ohmique de résistance  $R$  branchés en série avec le générateur de tension qui correspond à la source du signal à transmettre.

Le principe d'un **filtre passe-haut** est d'atténuer l'amplitude des **signaux de fréquences inférieures** à la fréquence de coupure  $f_c$  du filtre et ce, dans le but de **conserver uniquement les signaux de hautes** fréquences.

Le principe d'un **filtre passe-bas** est d'atténuer l'amplitude des **signaux de fréquences supérieures** à la fréquence de coupure  $f_c$  du filtre et ce, dans le but de **conserver uniquement les signaux de basses** fréquences.

Dans le montage d'un filtre **passe-bas**, les positions du condensateur et du conducteur ohmique sont inversées par rapport aux positions qu'ils occupent dans le montage du filtre **passe-haut**.

*D'après Wikipédia*

### Fréquence de coupure

La fréquence de coupure du filtre est la fréquence **séparant les deux modes de fonctionnement idéaux** du filtre : **bloquant ou passant**.

Dans le cas d'un filtre RC, la fréquence de coupure  $f_c$  a pour expression :  $f_c = \frac{1}{2\pi \cdot R \cdot C}$ .

### Communication téléphonique

Lors d'un appel téléphonique, l'utilisateur crée, par l'intermédiaire d'un **microphone**, un signal électrique dont la fréquence est comprise entre 300 et 4000 Hz, donc dans le domaine des fréquences audibles. Une ligne téléphonique permet la **transmission** de ces signaux. Cependant, on peut également retrouver en bout de chaîne de transmission des signaux supplémentaires de fréquences élevées, des « **signaux parasites** », qui sont **indésirables** car ils peuvent **dégrader** la qualité de la communication. On cherche donc à **éliminer** ces signaux parasites et à ne garder en bout de chaîne que les signaux de fréquences audibles.

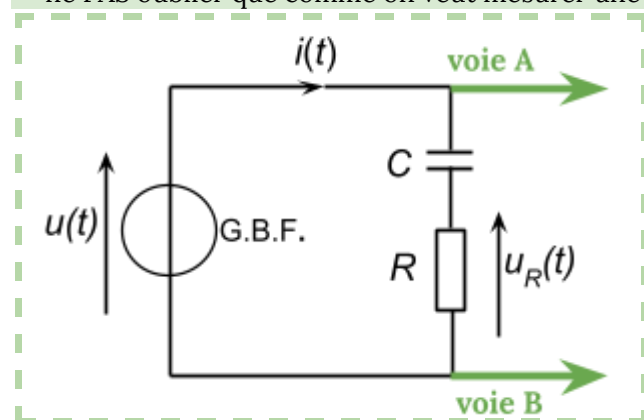
Dans ce but, l'opérateur téléphonique a donc **ajouté** un filtre que l'on nomme « **passe-bas** », qui **conserve les basses fréquences** et **élimine les hautes fréquences**. En pratique, cela est réalisé par un **condensateur** placé dans les prises téléphoniques.

## TRAVAIL À EFFECTUER

### 1. **Mise en œuvre du circuit et mesures** (20 minutes conseillées)

On se propose d'étudier le circuit électrique schématisé ci-dessous.

→ ne PAS oublier que comme on veut mesurer une tension, les branchements sont en **DÉRIVATION**



Ajouter sur le schéma les branchements de l'interface d'acquisition pour enregistrer :



- sur la **voie A**, la tension  $u(t)$  sinusoïdale, de fréquence  $f$  et d'amplitude  $U_m$ , délivrée par le générateur de tension ;
- sur la **voie B**, la tension  $u_R(t)$  aux bornes du conducteur ohmique.

**FILTRE RC**  
**Version B (avec interface d'acquisition)**

Session  
2024



Mettre en œuvre le circuit électrique schématisé en branchant l'interface d'acquisition dans le circuit. On choisira une valeur de résistance  $R = 100 \Omega$  et une valeur de capacité  $C = 1,0 \mu\text{F}$ .  
Régler le Générateur Basse Fréquence (GBF) pour qu'il délivre une tension sinusoïdale de fréquence  $f$  de valeur 2000 Hz.  
Ajuster l'amplitude  $U_m$  de  $u(t)$  à 2,0 V.

Régler les paramètres d'acquisition de l'interface afin d'obtenir deux sinusoïdes qui pourront être exploitées pour faire des mesures d'amplitude ou de durées les plus précises possibles.

APPEL n°1		
	<b>Appeler le professeur pour vérifier le montage et les réglages ou en cas de difficulté.</b>	

**2. Détermination de la valeur de l'amplitude  $I_m$  de l'intensité du courant** (10 minutes conseillées)  
Proposer une démarche permettant de calculer l'amplitude  $I_m$  de l'intensité du courant  $i(t)$  dans le circuit.  
→  $U_c = R \cdot i(t)$   
soit  $i(t) = U_c / R$

**puis AN avec  $R = 100 \Omega$  et  $U_c = U_{c\max}$  (à trouver graphiquement sur la courbe obtenue)**

APPEL n°2		
	<b>Appeler le professeur pour vérifier la démarche proposée ou en cas de difficulté.</b>	

En utilisant les fonctionnalités de l'interface d'acquisition, faire les mesures permettant de calculer l'amplitude  $I_m$  de l'intensité du courant  $i(t)$ .  
**(mesurer  $U_{c\max}$  puis calculer  $i(t)$ )**

**1. Étude du circuit RC en fonction de la fréquence de la tension d'alimentation** (10 minutes conseillées)

Changer la valeur de  $f$  pour une valeur  $f_1 = 10 \cdot f$

Faire les réglages nécessaires des paramètres d'acquisition de l'interface pour obtenir des courbes faciles à exploiter.

Réajuster éventuellement l'amplitude  $U_m$  de  $u(t)$  à 2,0 V.

Déterminer la nouvelle valeur  $I_{m1}$  de l'amplitude de l'intensité du courant.



**refais le protocole**

Changer la valeur de  $f$  pour une valeur  $f_2 = \frac{f}{10}$

Réajuster éventuellement l'amplitude  $U_m$  de  $u(t)$  à 2,0 V.

Déterminer la nouvelle valeur  $I_{m2}$  de l'amplitude de l'intensité du courant.

**tq juste arrange et refais encore le protocole**

APPEL n°3		
	<b>Appeler le professeur pour vérifier les valeurs de l'amplitude <math>I_{m1}</math> et <math>I_{m2}</math> ou en cas de difficulté.</b>	

**2. Confrontation des observations avec la théorie et conclusion** (20 minutes conseillées)

Pour une même valeur  $U_m$  de l'amplitude de la tension d'alimentation, le circuit RC favorise-t-il davantage la circulation du courant de haute fréquence ou de basse fréquence ? En déduire la nature (passe-bas ou passe-haut) du filtre étudié.

**comparer les trois valeurs de  $i(t)$  trouvées.**

**On sait que  $f_1 > f_2$ . donc en déduire si c'est un passe haut ou droit, selon les fréquences les plus atténuées.**

Calculer la fréquence de coupure du filtre étudié. Les observations sont-elles en accord avec la valeur de la fréquence de coupure ? Justifier la réponse.

**appliquer formule :  $f_c = \frac{1}{2\pi \cdot R \cdot C}$  . puis comparer la valeur trouvée à  $f_1$ ,  $f$  et  $f_2$ .**

Le filtre étudié pourrait-il être utilisé en télécommunication dans le contexte de l'information « *La communication téléphonique* » ? Proposer la (les) éventuelle(s) modification(s) à apporter au circuit.

**si c'est un passe bas oui**

modifications :

on ss que **fréquences audibles = entre 300 et 4000 Hz,**

**donc si  $f$  pas dans cette intervalle, modifier capacité du circuit (en prenant en compte que c'est inversement proportionnel selon la formule)**

**Défaire le montage et ranger la paillasse avant de quitter la salle.**